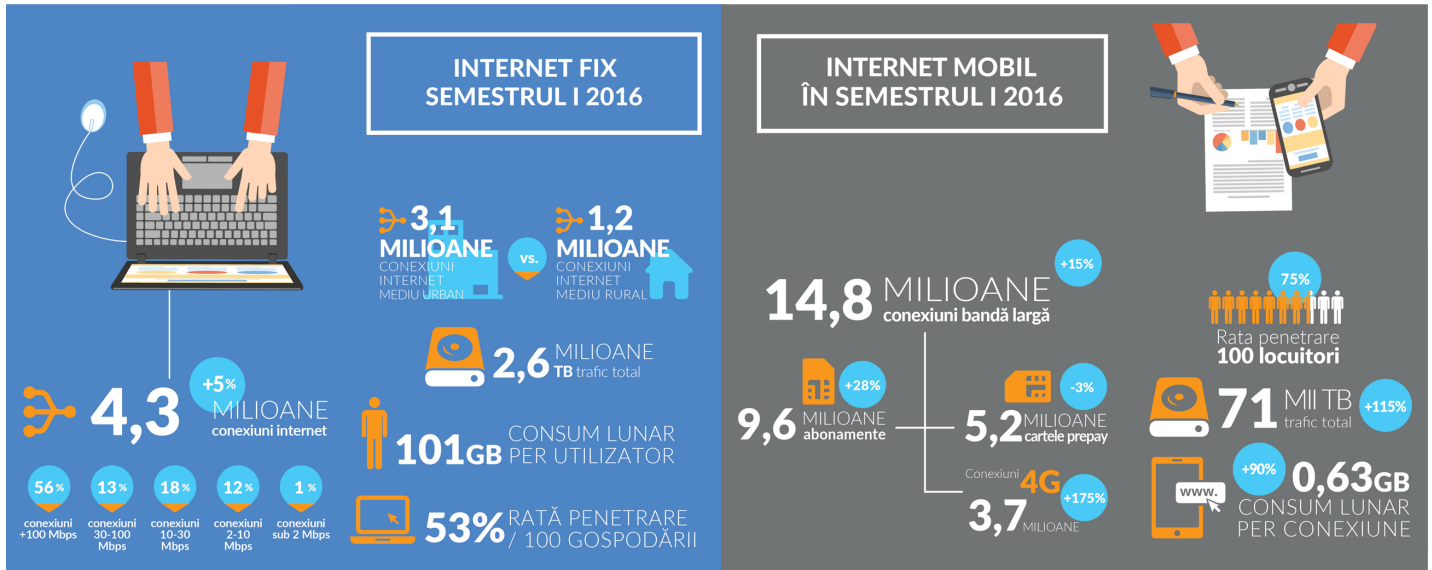


# Consumul de broadband din România, generat cu precădere de internetul fix

4.04.2017



“Prin intermediul celor 19 milioane de conexiuni de internet fix și mobil în bandă largă din România, utilizatorii au generat în primele șase luni ale anului trecut un trafic de aproape 2,7 milioane de TB. Deși tot mai multe persoane utilizează mobilul sau tableta pentru a accesa internetul, traficul pe aceste echipamente reprezintă doar 3% din total. În viitor, este de așteptat ca România să urmeze trendul previzionat la nivel european, și anume traficul de date mobile să crească vertiginos (de 8 ori până în 2020), iar acesta să se realizeze cu precădere pe smartphone-uri și tablete, în detrimentul laptopurilor”, a declarat astăzi Eduard LOVIN, Director Executiv Reglementare ANCOM în cadrul celei de-a doua ediții a evenimentului WeLoveDigital 2017.

## Conexiuni

Conexiunile mobile de bandă largă de pe care s-a realizat trafic în prima jumătate a anului 2016 au crescut cu 15%, până la 14,8 milioane, în timp ce conexiunile fixe au avut o creștere de 5%, până la 4,3 milioane, comparativ cu perioada similară a anului precedent.

## Infrastructură de conectare

Conectarea la **internet fix** în bandă largă se face la rate de viteze de transfer mari și foarte mari în România, folosind o infrastructură performantă care permite ca mai mult de jumătate (56%) dintre conexiunile fixe să atingă viteze best-effort de cel puțin 100Mbps, 31% viteze best-effort între 10Mbps și 100Mbps, doar 13% fiind conexiuni care permit viteze de 10Mbps sau mai mici. În acest context, statisticile europene de la jumătatea anului 2016 arată că România se situează pe primul loc în UE în ceea ce privește numărul de conexiuni de cel puțin 100Mbps.

În același timp, conexiunile active de servicii **4G** își continuă expansiunea, ajungând la un număr de 3,7 milioane la mijlocul anului 2016 (față de 1,4 milioane la jumătatea lui 2015), ceea ce reprezintă mai mult de un sfert din totalul conexiunilor de internet mobil în bandă largă.

## Trafic

Prin conexiunile fixe, utilizatorii români au generat în primul semestru al anului 2016 un trafic total de download și upload de 2,6 milioane TB, cu un consum mediu lunar per utilizator de 101 GB, în timp ce prin intermediul echipamentelor mobile au efectuat un trafic de 0,07 milioane TB, traficul mediu lunar per conexiune mobilă aproape dublându-se față de primul semestru din 2015, de la 0,33 GB la 0,63 GB.

